

**PostFactory GmbH**

TV-Produktion &amp; Postproduktion

Leuschnerdamm 13

D-10999 Berlin

fon +49 30 61 69 21 449

fax +49 30 61 69 21 468

internet [www.postfactory.de](http://www.postfactory.de)e-mail [info@postfactory.de](mailto:info@postfactory.de)**FACTBOOK**  
**PRE- AND POSTPRODUCTION**

movie - commercial - musikvideo - image - event - tv

FOR INTERNAL USE ONLY - NUR FÜR INTERNEN GEBRAUCH -

**PostFactory GmbH**

TV-Produktion &amp; Postproduktion

## HighEnd Postproduction

PostFactory bietet als technisch kompetenter und konzeptionell starker Pre- und Postproduktionspartner einen kompletten Rundum-Service für visuell anspruchsvolle Film-, TV- und Event-Produktionen. Unsere Leistungen im HighEnd Bereich umfassen sowohl ein budget- und lösungsorientiertes Consulting, als auch die zuverlässige Umsetzung, Installation und Betreuung ihrer geplanten Visualisierungen durch hochmotivierte Technik- und Kreativteams. Unsere Kompetenzen liegen in den Bereichen Editing, Compositing, 2D-Graphics, 2D/3D-Animation, Visual Effects, Postproduction Supervising und Screendesign. Ferner setzen wir Maßstäbe in der Entwicklung multimedialer On-Screen Applikationen für internationale Film-, TV- und Eventproduktionen.

Im Engelbeckenhof Berlin Kreuzberg verfügt das PostFactory-Team auf zwei Etagen über modernste Produktions- und Studiobedingungen, die HighEnd-Standards und effiziente Produktionsabläufe gewährleisten. Alle Suiten, Workstations, das Studio und die MAZen sind miteinander vernetzt und technisch auf höchstem Niveau.

## discreet flame\* + discreet smoke\*

OCTANE MXE, 1:1 unkomprimiertes Online Effekt- und Animationssystem, SDI In/Out (10 Bit, 4:2:2), 4 AES/EBU In/Out, 144 GB Festplattenspeicher, Klasse A PAL Monitor, Waveform/Vektorskop Tektronix WFM601

## Alias Wavefront MAYA unlimited

3D-Tracking, Cloth, Fur, Dynamics

## discreet combustion\* + Adobe AfterEffects Production Bundle

Harddisk Recorder ClipStationPro SDI (10 Bit) In/Out

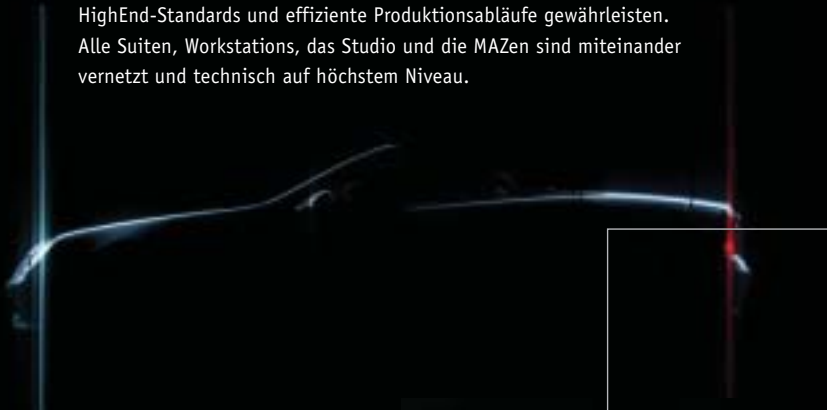
## Avid Media Illusion

unkomprimiertes Online Effekte- und Compositingsystem (1:1), Tinder Sparks, Silicon Graphics 02, 36 GB, SDI In/Out (10 Bit, 4:2:2)

## Renderfarm

10 CPUs im Netzwerk sorgen zusätzlich für optimales Rendern.

Die Suiten können mit und ohne Editor stunden- und tageweise gebucht werden.





## HD Suite

TargaCineWaveHD, Apple FinalCutPro HD, Apple CinemaTools, Dual G4, 2x 1GHz, 1,5 Gbyte RAM, 1 Terrabyte RAID-Speicher, EchtzeitKey, EchtzeitFarbkorrektur, Sony 42" PLASMA Screen, EIZO HD/2K Monitor, Klasse A PAL Monitor, Anbindung an digitale Kreuzschiene, Waveform/Vektorskop Tektronix WFM601, RTW Digi-Peakmeter 1252

## MediaComposer XL NT / FilmComposer

Meridien-Hardware SDI In/Out, 8 AES/EBU Audio In/Out, 8 Analog Audio In/Out, 144 GB MediaDock, zusätzlich 180 GB externer Speicher, Ethernet, AudioMixer Yamaha 01V, 21" PAL Monitor (Sony), Genelec-Abhörlautsprecher, Anbindung an digitale Kreuzschiene, Waveform/Vektorskop Tektronix WFM601, RTW Digi-Peakmeter 1252

## Adrenaline - MediaComposer XL NT/ FilmComposer

DNA-Hardware SDI In/Out, 4 AES/EBU Audio In/Out, 8 Analog Audio In/Out, 2x 3 GHz Dual-Prozessor, 1,2 Terrabyte MediaDock (Raid 5), AudioMixer Yamaha 03D, 21" PAL Monitor (Sony), Genelec-Abhörlautsprecher, Anbindung an digitale Kreuzschiene, RTW Digi-Peakmeter 1252



## discreet edit\*



## AVID Symphony

Meridien-Hardware SDI In/Out, 8 AES/EBU Audio In/Out, 8 Analog Audio In/Out, 216 GB MediaDock, zusätzlich 180 GB externer Speicher, Ethernet, AudioMixer Yamaha 01V, 21" PAL Monitor Klasse A (Sony), Genelec-Abhörlautsprecher, Anbindung an digitale Kreuzschiene, Waveform/Vektorskop Tektronix WFM601, RTW Digi-Peakmeter 1252

## AVID MediaComposer Xpress

SDI In/Out, 2 AES/EBU Audio In/Out, 4 Analog Audio In/Out, 120 GB Raid, 21" PAL Monitor (Sony), Sony-Abhörlautsprecher

## AVID MediaComposer XpressDV

Firewire In/Out, 2 Kanal / 4 Kanal Analog Audio In/Out, 160 GB MedeaRaid, 21" PAL Monitor (Sony), Sony-Abhörlautsprecher

## Linear Editing

A/B Roll Schnitt Digital Betacam mit Effekten, CG, Frame-Store, Sprechkabine

## Logging Station

Sichräume mit MAZ-Anbindung, AVID Media Log 2.1 NT/Mac, BetacamSP, DigiBeta, DV, DVCPPro, MiniDV, TC-DAT

Die Suiten können mit und ohne Editor stunden- und tageweise gebucht werden.

## 2D/3D-GRAPHICS + DVD + CAMERA-EQUIPMENT



### 2D-Grafik

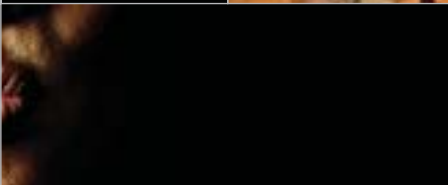
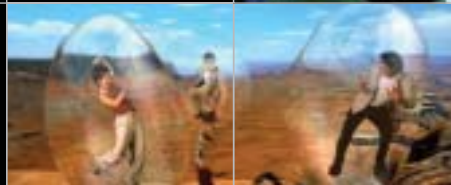
Adobe Photoshop, Adobe Illustrator, Adobe After Effects, Adobe Streamline,  
Adobe Premiere, QuarkXPress, Macromedia Flash, Macromedia Dreamweaver,  
Mustek 1200 A4 Scanner, Adobe Acrobat, Corel Draw,  
Epson Stylus Photo 1290 A3 Printer, Grafiktablett

### DVD Suite

Spruce Echtzeit MPEG2 Encoder (Multipass) SDI In (10 Bit),  
Dolby Digital 5.1, THX zertifizierte Abhöranlage,  
42" PLASMA Screen, TASCAM DA88

### CameraEquipment

Sony HDCAM HDW-F900, Sony DigitalBetacam DVW-700WSP,  
Speedcam HDTV HighSpeed bis 10.000 fps,  
Panasonic DVCPPro, Canon DV XL1s



## CENTRAL MACHINE ROOM + TELECINE

### VTR

- 1 x HDCAM HDW-F500P
- 3 x DigitalBetacam DVW-A500P
- 1 x BetacamSP BVW-75P
- 1 x DVCPRO25/50 AJ-D940 MiniDV/DVCAM
- 2 x BetacamSP UVW-1800P
- 1 x 1" C Sony 3100P mit TBC und SlowMo
- 3 x S-VHS
- 6 x VHS
- 1 x VHS NTSC
- 1 x DVD Recorder (DVD-R)
- 1 x Tascam DA88
- 1 x TC DAT Sony PCM-7040
- 1 x CD-Player MARANTZ AES/EBU

Measurement: Tektronix WFM-601A,  
RTW PortaMonitor  
Legalizer: Pinnacle HP-QA100  
Limiter: tc dbmax

Digitale Kreuzschiene  
Air Condition

### OneLight Telecine

Filmabtastung 16mm und 35 mm in TV-Auflösung

